

*Aventuras
de Cartón*

A dotted line path starts from the bottom left, curves upwards and to the right, ending at a small airplane icon flying towards the top right.

www.aventurasdecarton.com

Recomendaciones de uso:

Este producto es una caja con forma de avión. Te recomendamos que la apoyes en el suelo si vas a introducir cosas pesadas y que no la levantes con ellas dentro para evitar deformaciones o roturas del material.

Aunque nuestros ingenieros ya están trabajando en ello, todavía no vuela por lo que por favor, no intentes locuras ni trates de sorprender con acrobacias. Ah, tampoco flota, por si también se te ha pasado por la cabeza.

Recuerda que está hecho de cartón reciclado por lo que recuerda que puede ser inflamable si lo expones a altas temperaturas o al fuego. Algo parecido pasa con el agua, trata de no mojarlo para conservarlo lo máximo posible. No es lavable

Aunque la estructura es suficientemente resistente para su uso, no trates de subirte encima o apoyarte ya que podría romperse.

Para devoluciones por favor consulta nuestra página web en la sección de Envíos y Devoluciones

www.aventurasdecarton.com

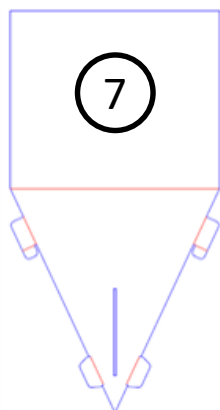
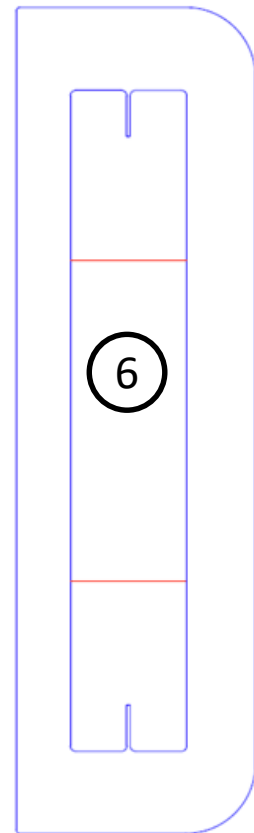
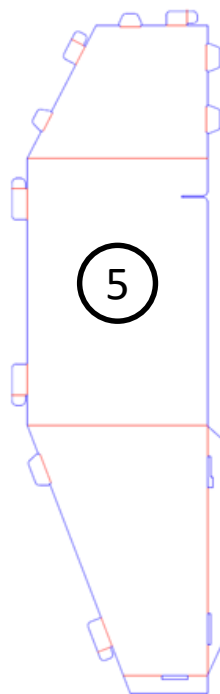
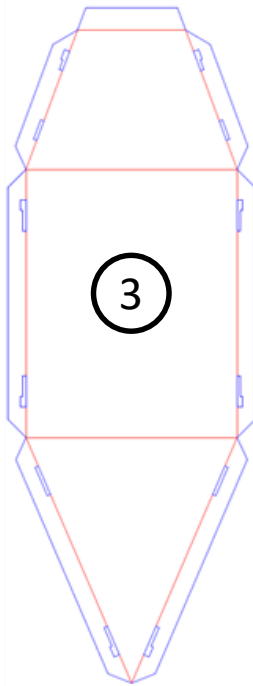
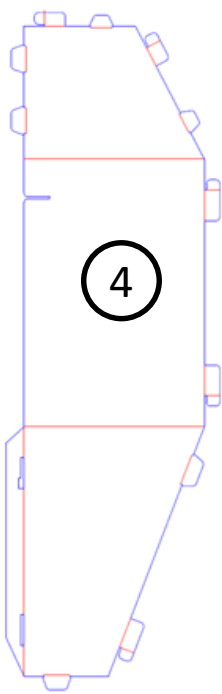
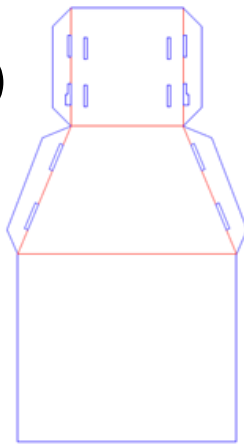
Edad de uso recomendada: + 3 Años
Advertencia. No conviene para niños
menores de 36 meses.

Piezas pequeñas.



Por favor sigue paso a paso estas instrucciones. Puedes apoyarte en la sección de “INSTRUCCIONES” de nuestra web para ver las imágenes de detalle del proceso de montaje.






Esto es lo que debes encontrar dentro de la caja.

Por favor si falta alguna pieza ponte en contacto con nosotros mandando un mail a:

info@aventurasdecarton.com

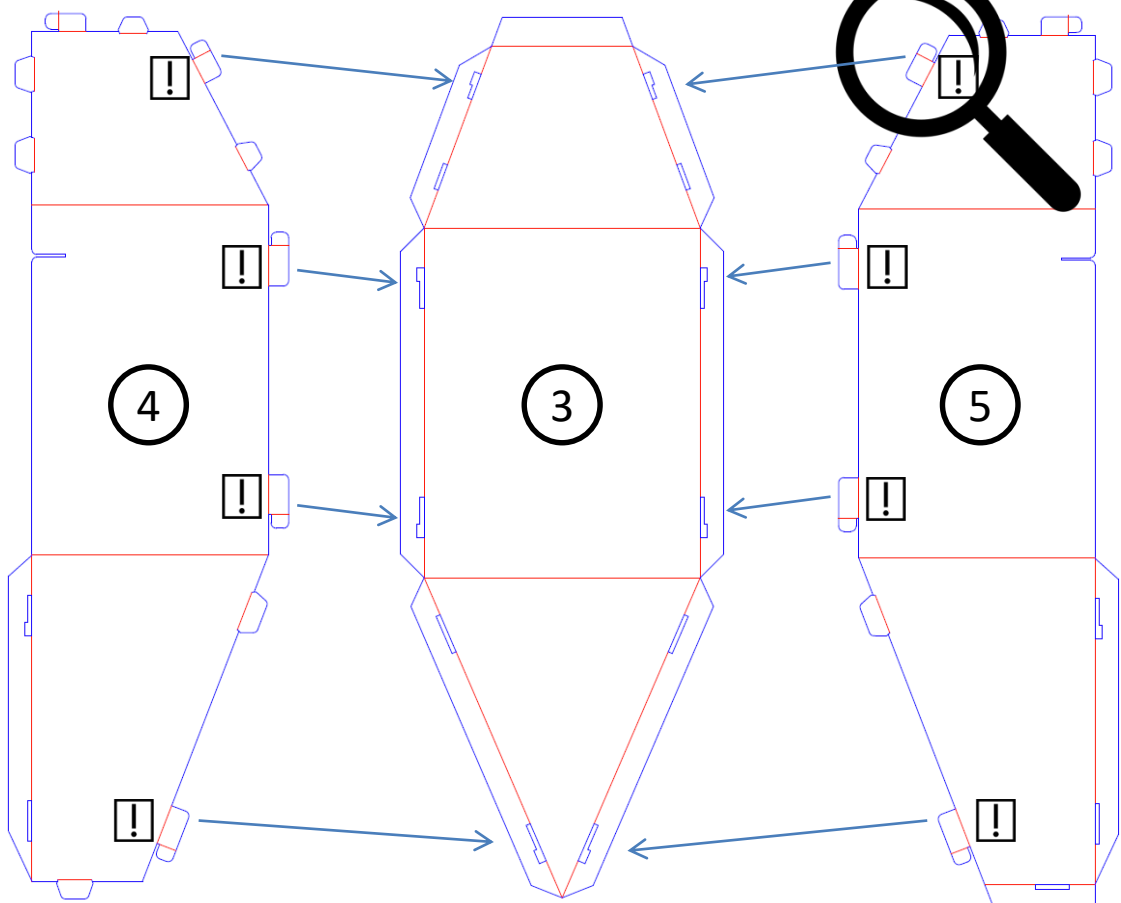
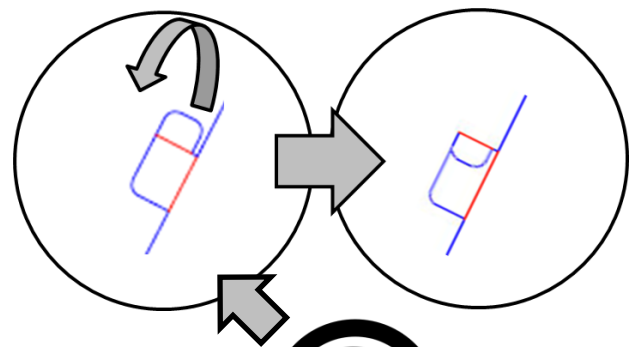
1. FRONTAL
2. TAPA SUPERIOR DELANTERA
3. BASE
4. LATERAL IZQUIERDO
5. LATERAL DERECHO
6. ALA
7. TAPA SUPERIOR TRASERA
8. COLA
9. ESTABILIZADOR

Coloca las piezas 3,4 y 5 en el suelo orientadas de la forma que os mostramos en la imagen. La cara que tenga los pliegues más marcados debe quedar mirando hacia arriba (ver “AVISO IMPORTANTE”).

Pliega hacia arriba las lengüetas donde encuentres este símbolo  para luego poder introducirlas por las ranuras correspondientes. No las introduzcas todavía, luego te decimos el orden correcto para que te resulte más fácil y rápido.

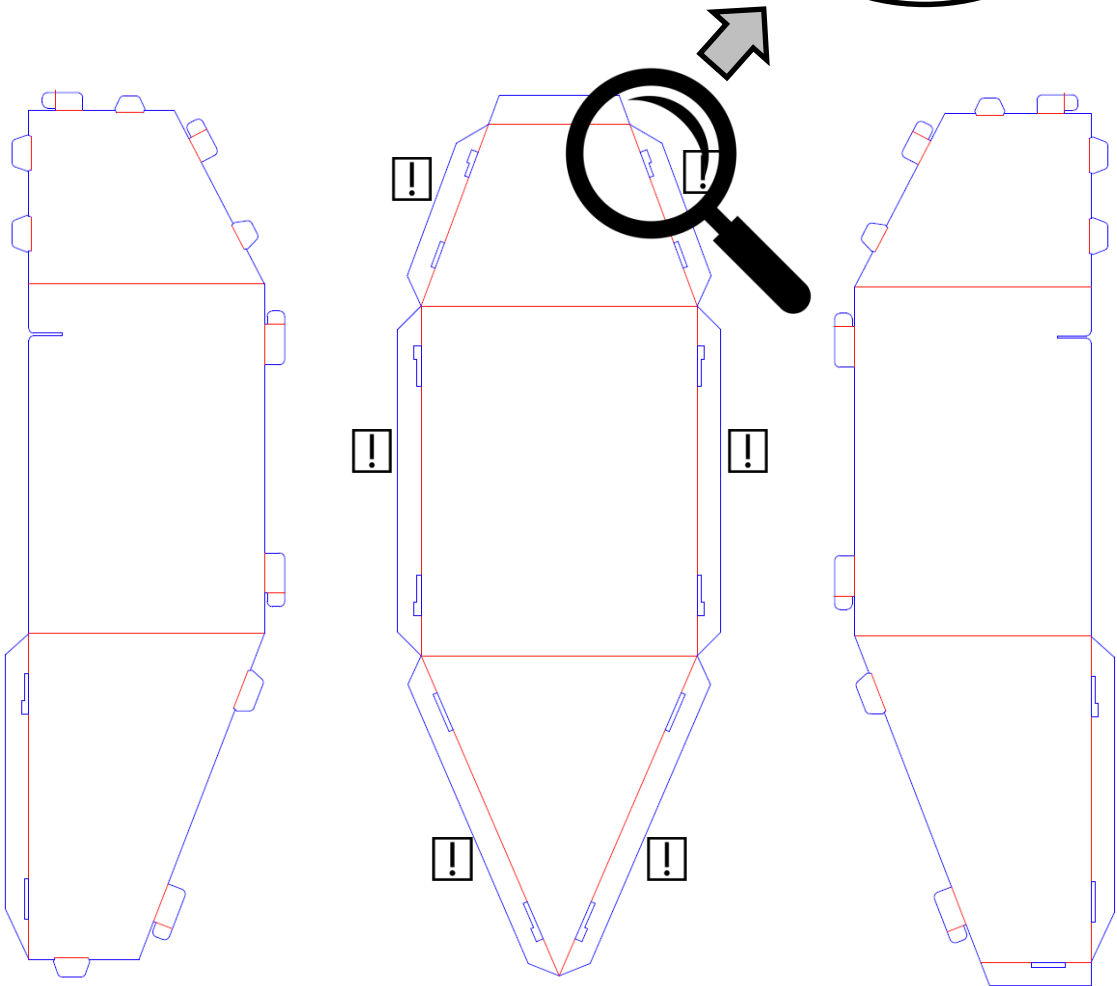
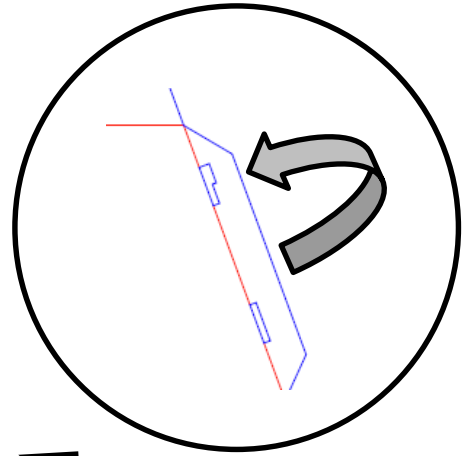
AVISO IMPORTANTE:

Recuerda que la cara interna de las piezas tiene los pliegues más marcados que la cara externa. Así podrás diferenciarlas.

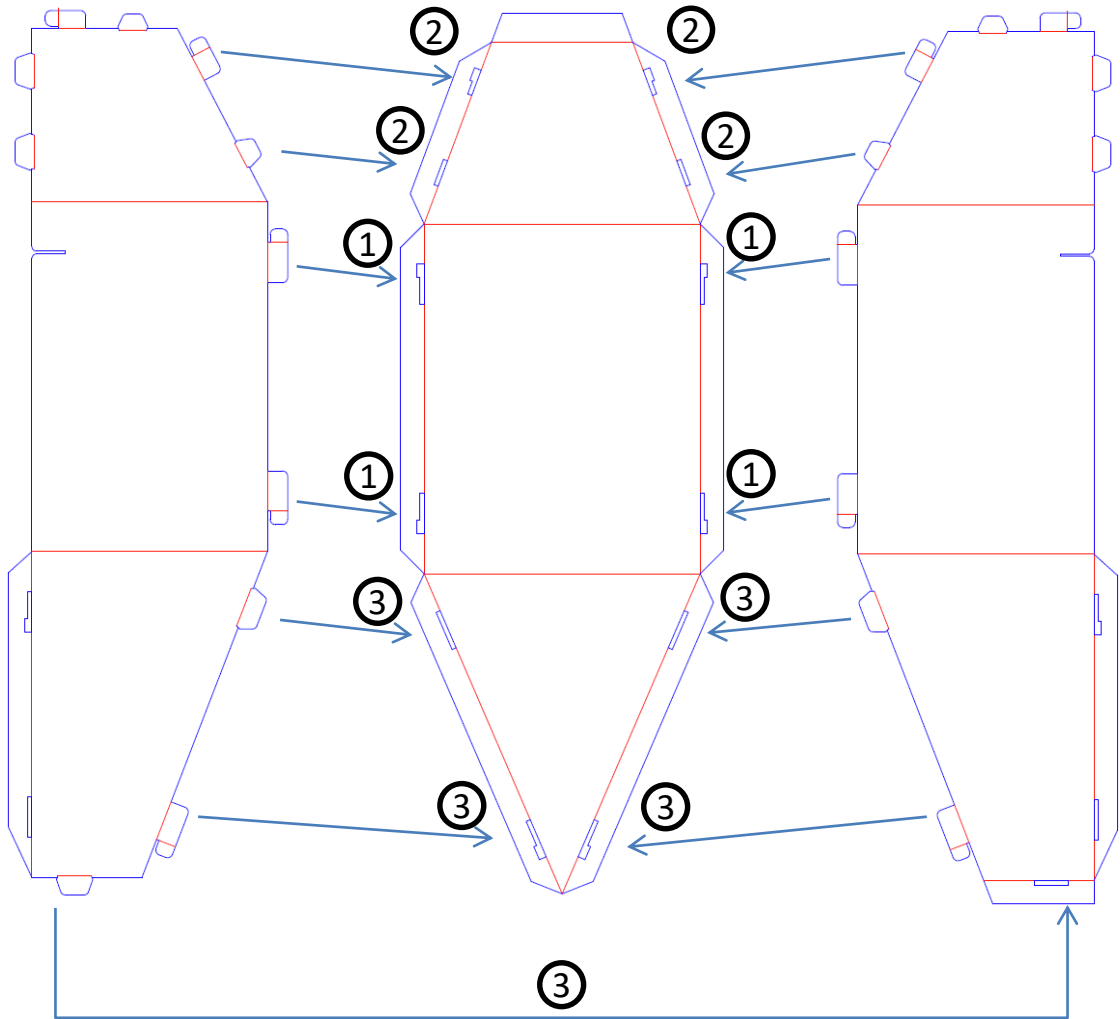


1

Una vez plegadas las lengüetas pequeñas tenemos que plegar hacia arriba todas las lengüetas grandes que encuentres con este símbolo [!]

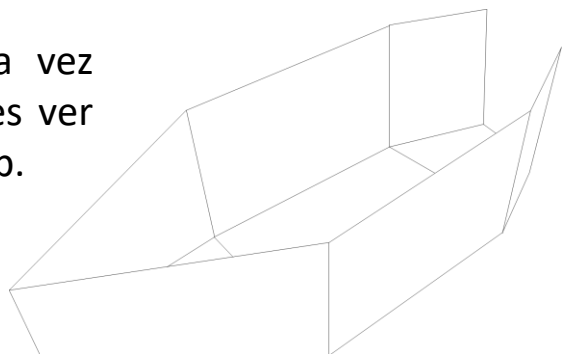


Introduce todas las lengüetas dentro de las ranuras siguiendo las flechas indicadas en la imagen. El orden correcto viene indicado en la imagen por los números 1,2 y 3.

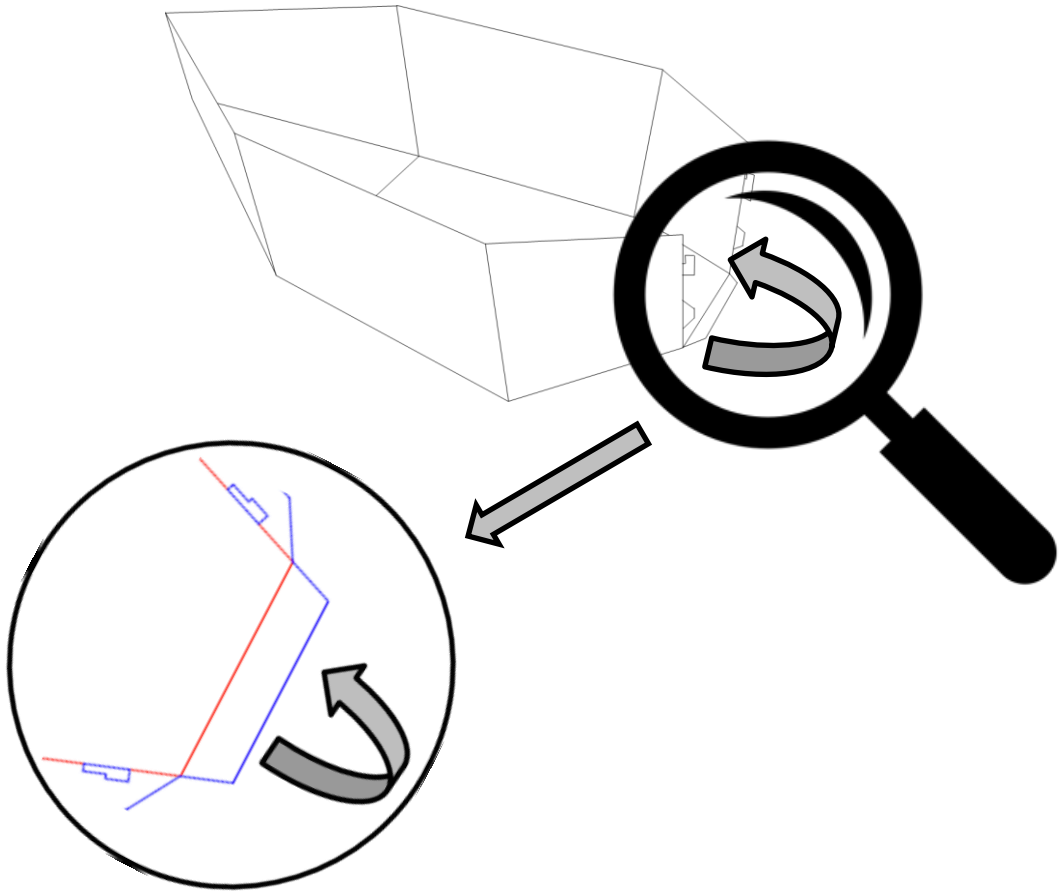


ATENCIÓN!!! Una vez ensambladas las lengüetas aquellas que hemos doblado según el paso 1 debes volver a abrirlas para que quede como en su estado original para conseguir un mayor agarre. Ten en cuenta que las lengüetas grandes (paso 2) deben quedar hacia el interior del avión de modo que queden ocultas una vez esté ensambladas todas las piezas.

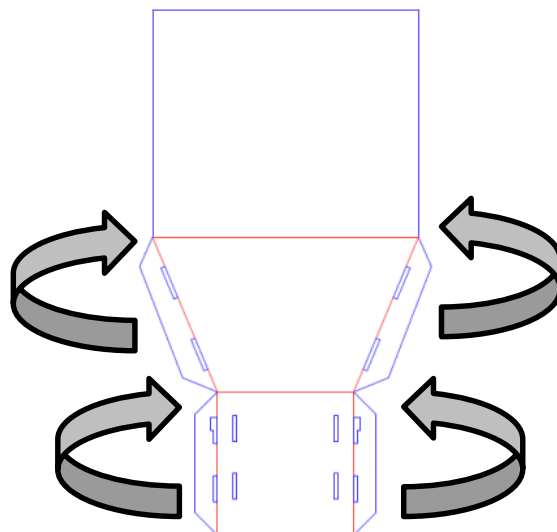
Así es como debería quedarte una vez ensambladas todas las piezas. Puedes ver una imagen con el resultado en la web.



Debes plegar hacia arriba las lengüeta grandes de la parte delantera de la BASE




Pliega hacia arriba también las lengüetas de la TAPA SUPERIOR DELANTERA tal y como se muestra en la imagen

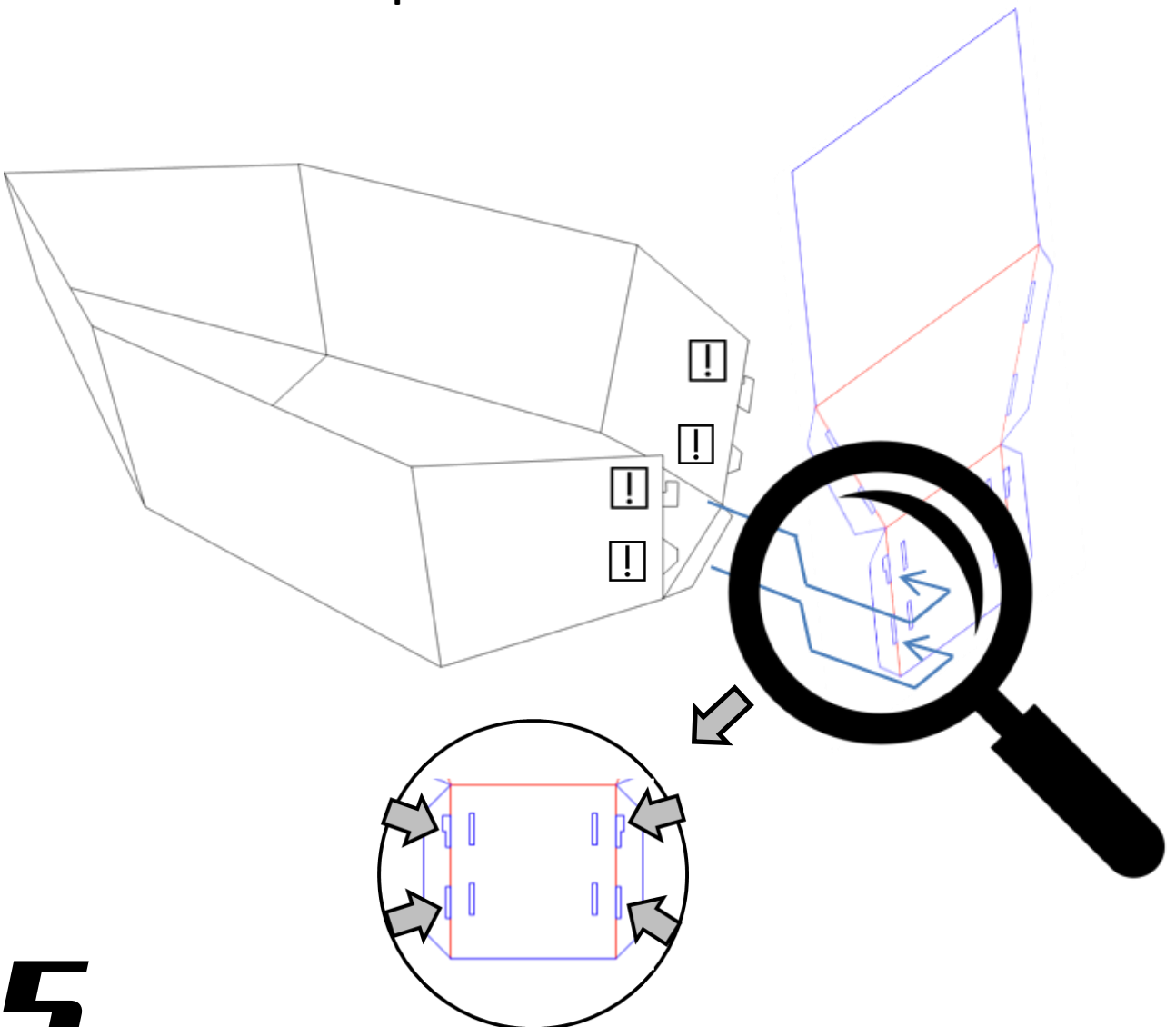


4

Vamos a ensamblar la TAPA SUPERIOR DELANTERA con la estructura.

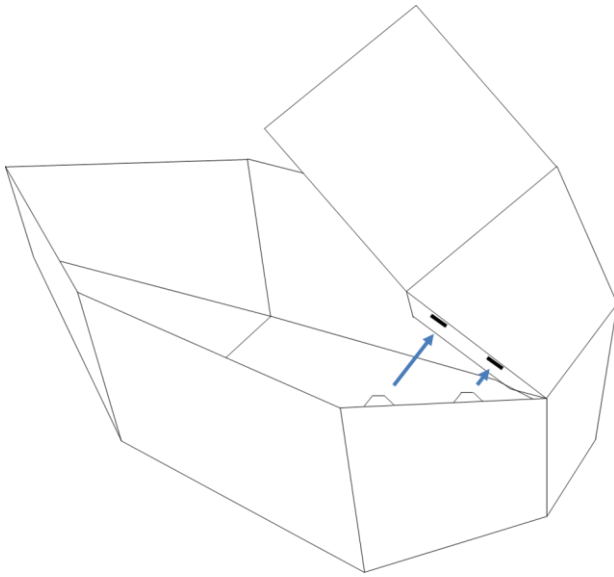
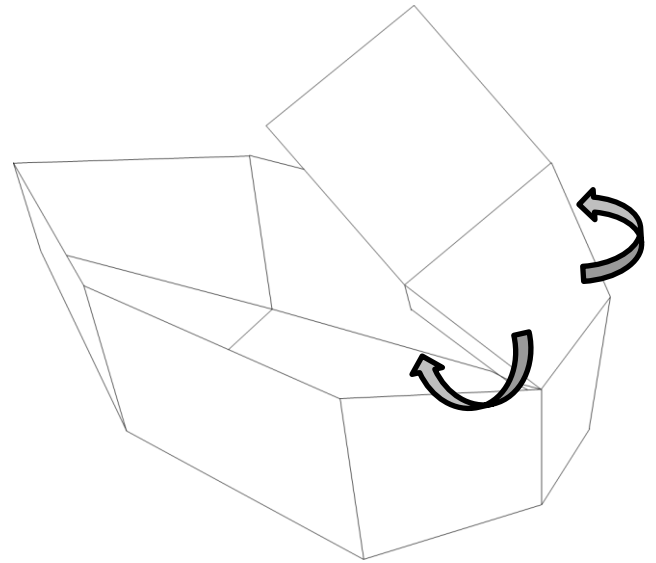
Para ello pliega las lengüetas de la estructura que vienen con el símbolo  (tal y como explicábamos en el paso 1) e insértalas por la cara externa en las ranuras **más exteriores de la TAPA SUPERIOR DELANTERA** tal y como se muestra en el detalle de la imagen.

ATENCIÓN!!! Las lengüetas grandes de la TAPA SUPERIOR DELANTERA que hemos plegado en el paso anterior deben quedar hacia el interior del avión una vez montado (igual que en el paso 3). Puedes visitar nuestra web para hacerte una idea de cómo queda.

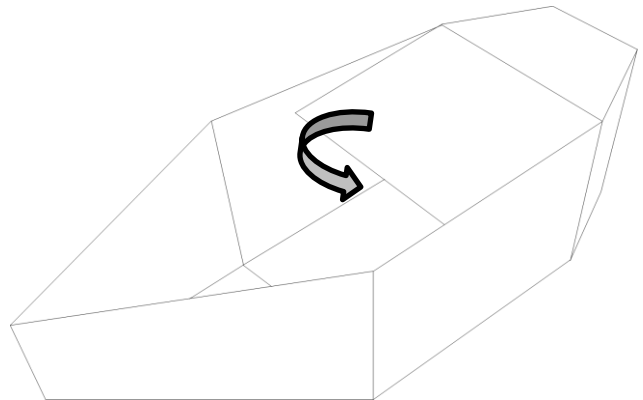


5

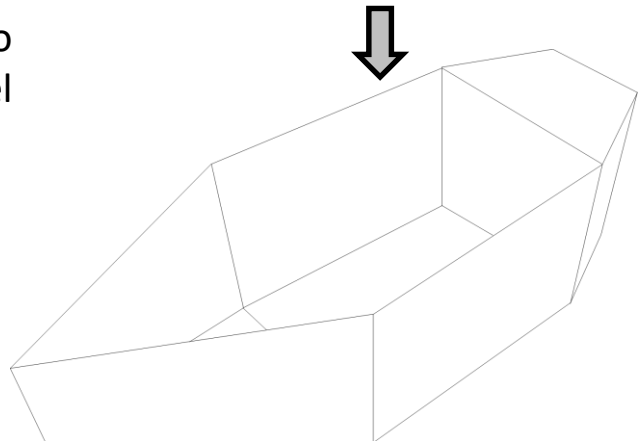
Ahora dobla hacia el interior las lengüetas grandes de la TAPA SUPERIOR DELANTERA como te mostramos en la figura. Deben quedar hacia el interior del avión una vez ensambladas.



Inserta las lengüetas de la estructura en las ranuras de la TAPA SUPERIOR DELANTERA.

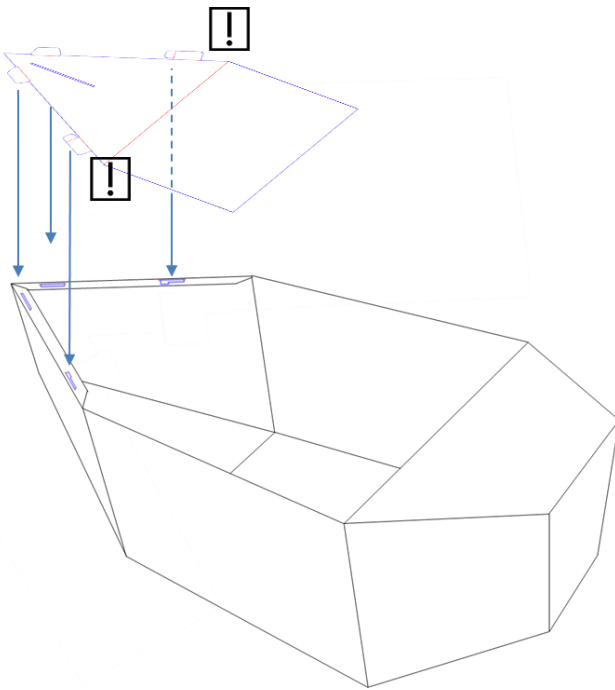
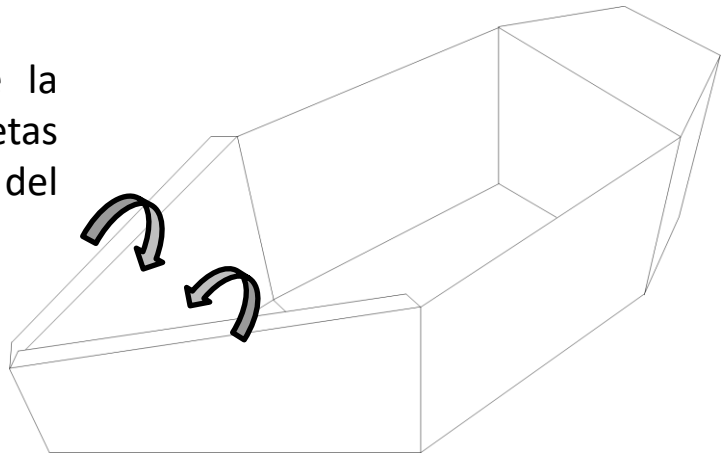


Termina de cerrar el conjunto plegando la superficie hacia el interior del avión.



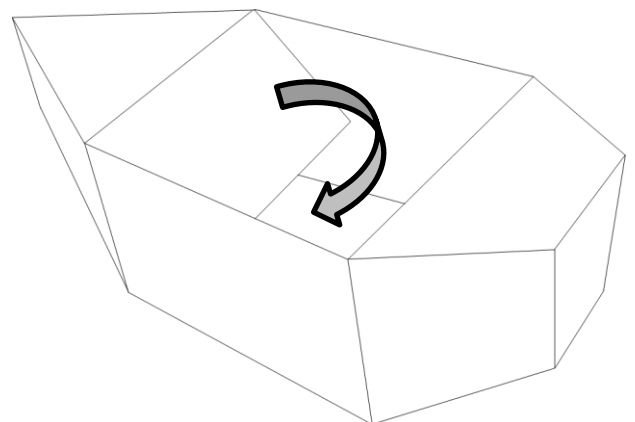
Ahora vamos a por la parte trasera del avión.

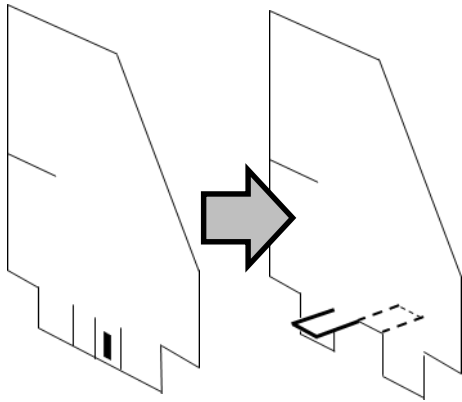
Pliega hacia el interior de la estructura las dos lengüetas grandes de los laterales del avión.



Pliega las lengüetas de la TAPA SUPERIOR TRASERA que vienen con el símbolo **!** (tal y como explicábamos en el paso 1) e insértalas por en las ranuras de la estructura tal y como se muestra en la imagen.

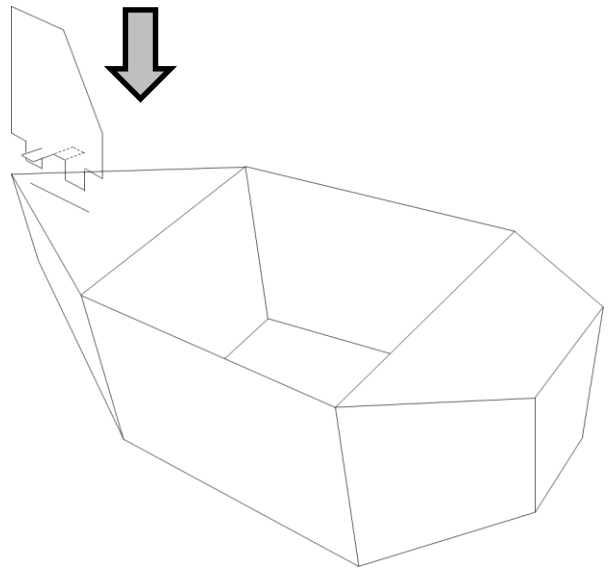
Pliega esta superficie hacia el interior terminando de formar la “cabina”.



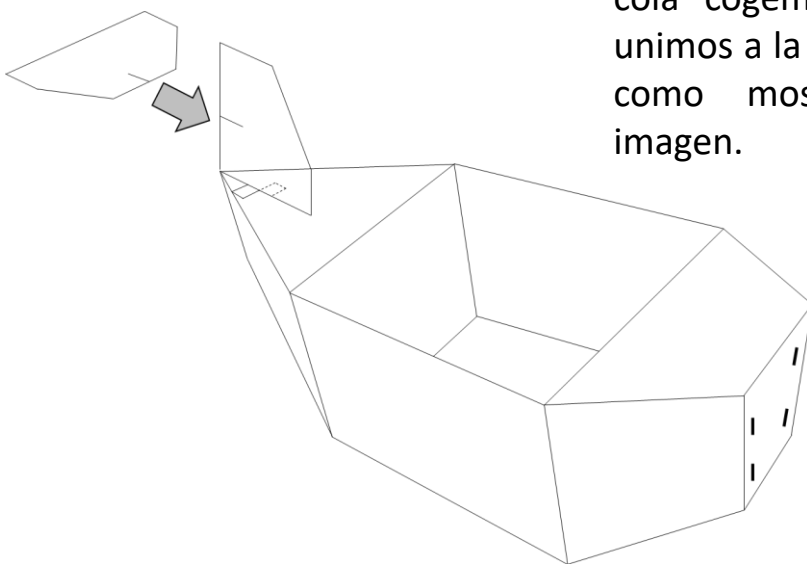


Separa en direcciones opuestas las 2 lengüetas centrales de la base de la COLA de forma que quede como se muestra en la figura de la izquierda. Fíjate que en ambas lengüetas que has desplegado hay una tira de cinta de doble cara. Asegúrate que en ambas lengüetas esta cinta de doble cara quede mirando hacia el avión.

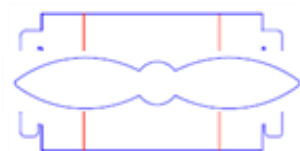
Despega el film de estas cintas e introduce la COLA en la TAPA SUPERIOR TRASERA siguiendo las flechas del dibujo. Una vez que lo tengas, ensambla la ranura de la COLA en la ranura del ESTABILIZADOR formando un conjunto.



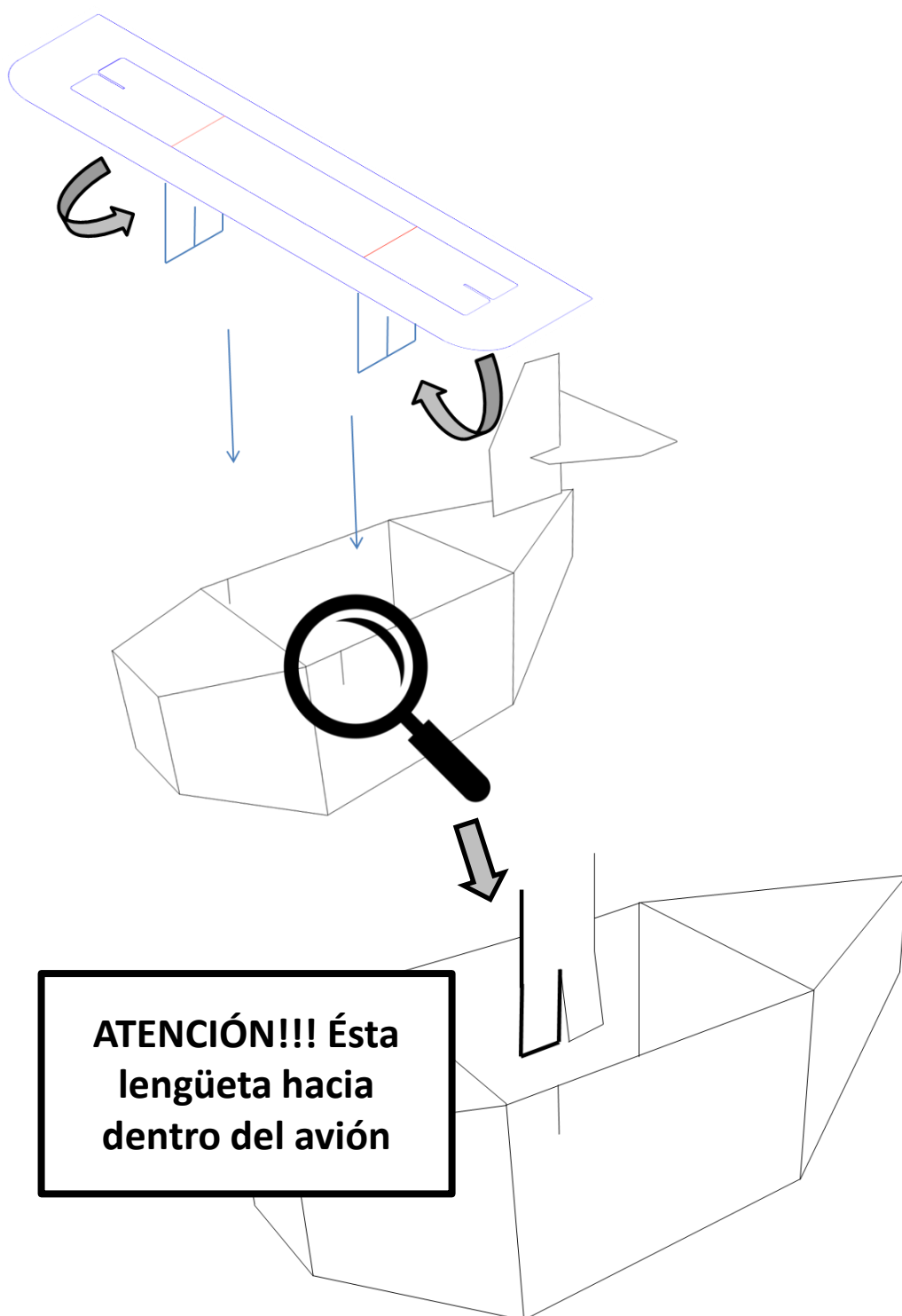
Para terminar de montar el timón de cola cogemos el ESTABILIZADOR y lo unimos a la COLA a través de las ranuras como mostramos en la siguiente imagen.



Pliega el FRONTAL e introdúcelo simplemente en las 4 ranuras.



Vamos a terminar de montarlo. Despliega las partes móviles situadas en la cara interna del ALA e introduce (tal y como mostramos en la imagen) las ranuras en los laterales de la cabina que ya hemos montado. **IMPORTANTE:** Para darle más rigidez al conjunto observa el detalle de cómo se introduce el ala en la cabina: la lengüeta que mira hacia la parte delantera debe quedar dentro de la cabina, mientras que la lengüeta que mira hacia la cola del avión debe quedar fuera de la cabina.



The End